

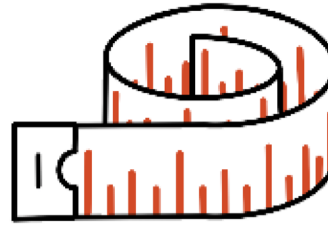
How to create your own crèche?

9 easy steps

1. What is the measurement of the room?

Measure the room.

A minimum space of 9 x 9 feet is required.



2. Where does the sun rise from?

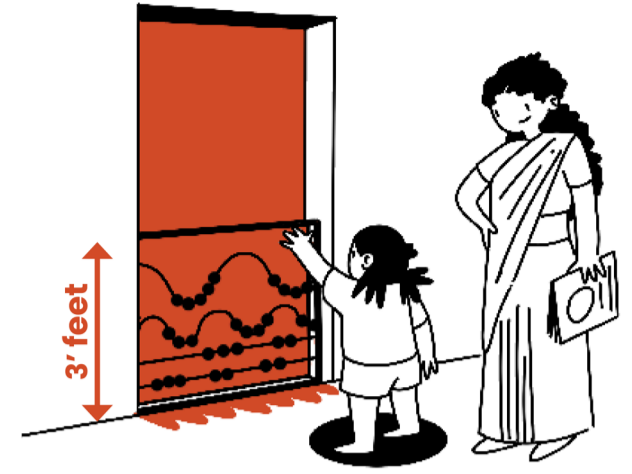
The room needs one or two windows.

Good light and ventilation are essential.



3. Where is the door?

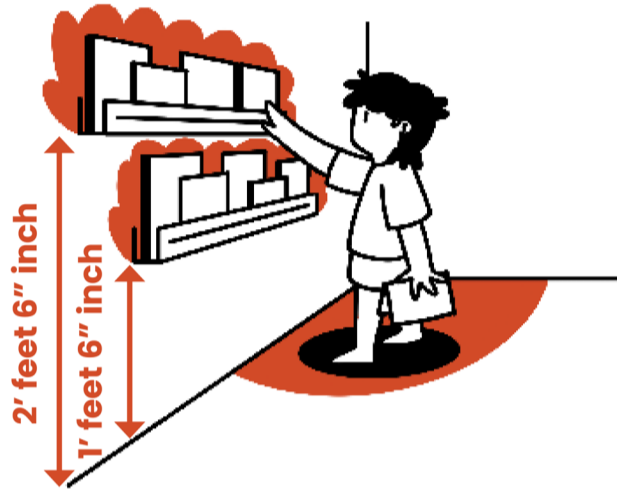
Mark the entry and exit routes in the room.



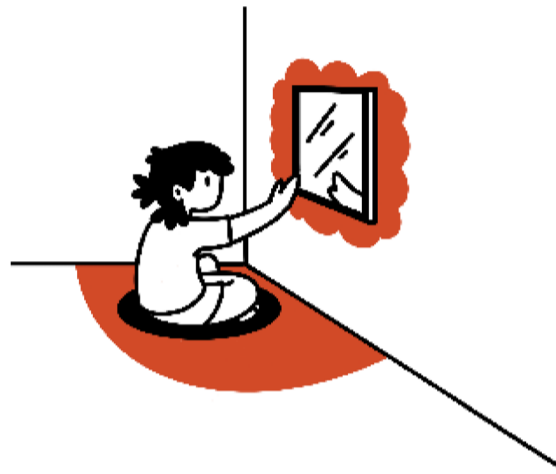
For the safety of children, a small door of 3 feet height can also be installed.

4. How many corners are there in the room?

Keep one corner for books and one corner for games.



In the book corner, build two shelves according to the children's height.



In the play corner, you can spread a rug and place a small mirror at the children's height.

5. Where to keep the wardrobe?

Decide on a cupboard and shelf space.



Make a cupboard with four compartments. You can store children's toys in cardboard boxes. Build a shelf 5 feet high for the teacher.

6. Where is the blackboard?

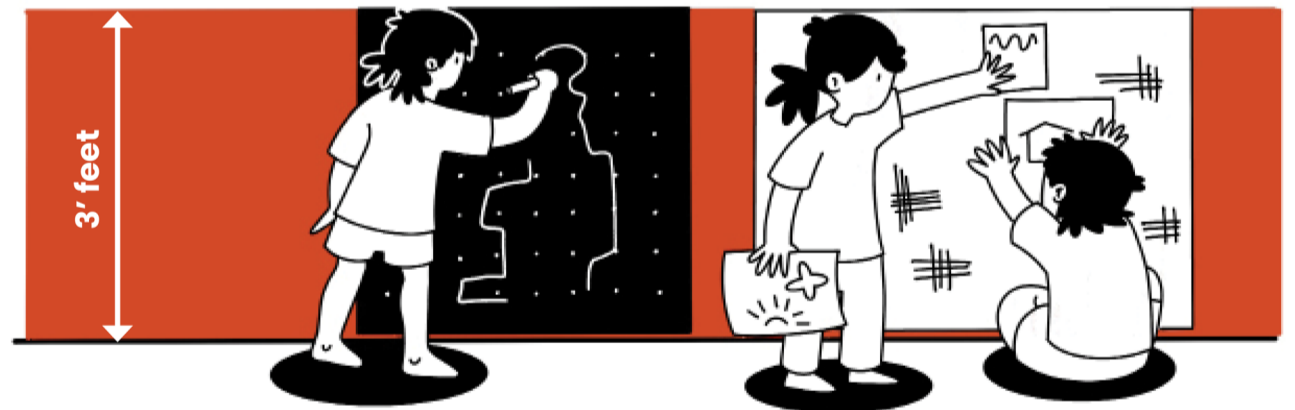
Choose one wall where the blackboard can be placed, and another wall where the notice board can be placed.



Notice boards can be made from thick cloth. Blackboards can be painted on the wall or purchased from the market.

7. How to create a children's world?

Create activities for children according to their height.

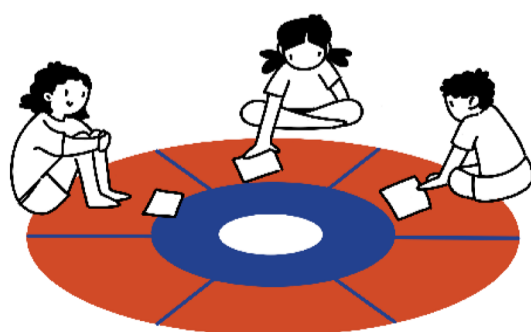


Paint the wall up to 3 feet high a light colour: yellow, pink, or orange.

Blackboards and notice boards can also be placed at children's height.

8. What pictures can be made for children?

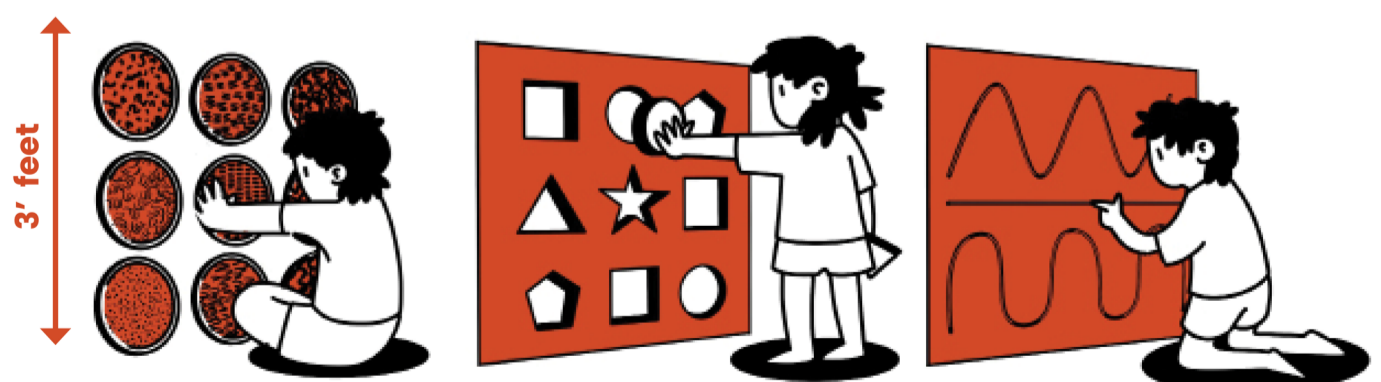
Three circles can be made on the floor for the children.



Fill circles with red, yellow, and blue colours, just like a rangoli. You can sit around these circles and do a variety of activities.

9. How to create an activity wall?

Draw three squares on a wall below a height of 3 feet.



Place different fabrics in a sewing frame in one compartment. Create different shapes in one compartment, either with paint or by sewing.

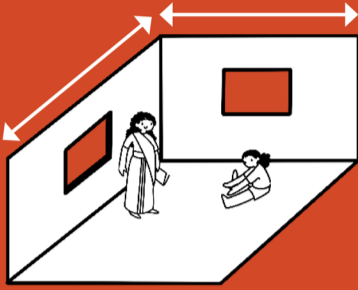
Make grooves or grooves in one compartment for children to use as fingers.

How to create your own crèche?

Name: Place: Date:

1. Room measurements

A minimum space of 9 x 9 feet is required. A length of 10 or 12 feet is even better. A room of 12 x 15 feet is sufficient size.



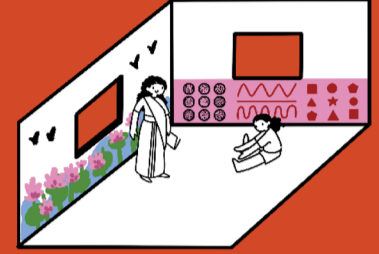
2. Sun direction

The east and south receive good sunlight in the winter. In the summer, the sun shade over the window prevents harsh sunlight. The west receives excessive heat. There is no direct sunlight from the north.

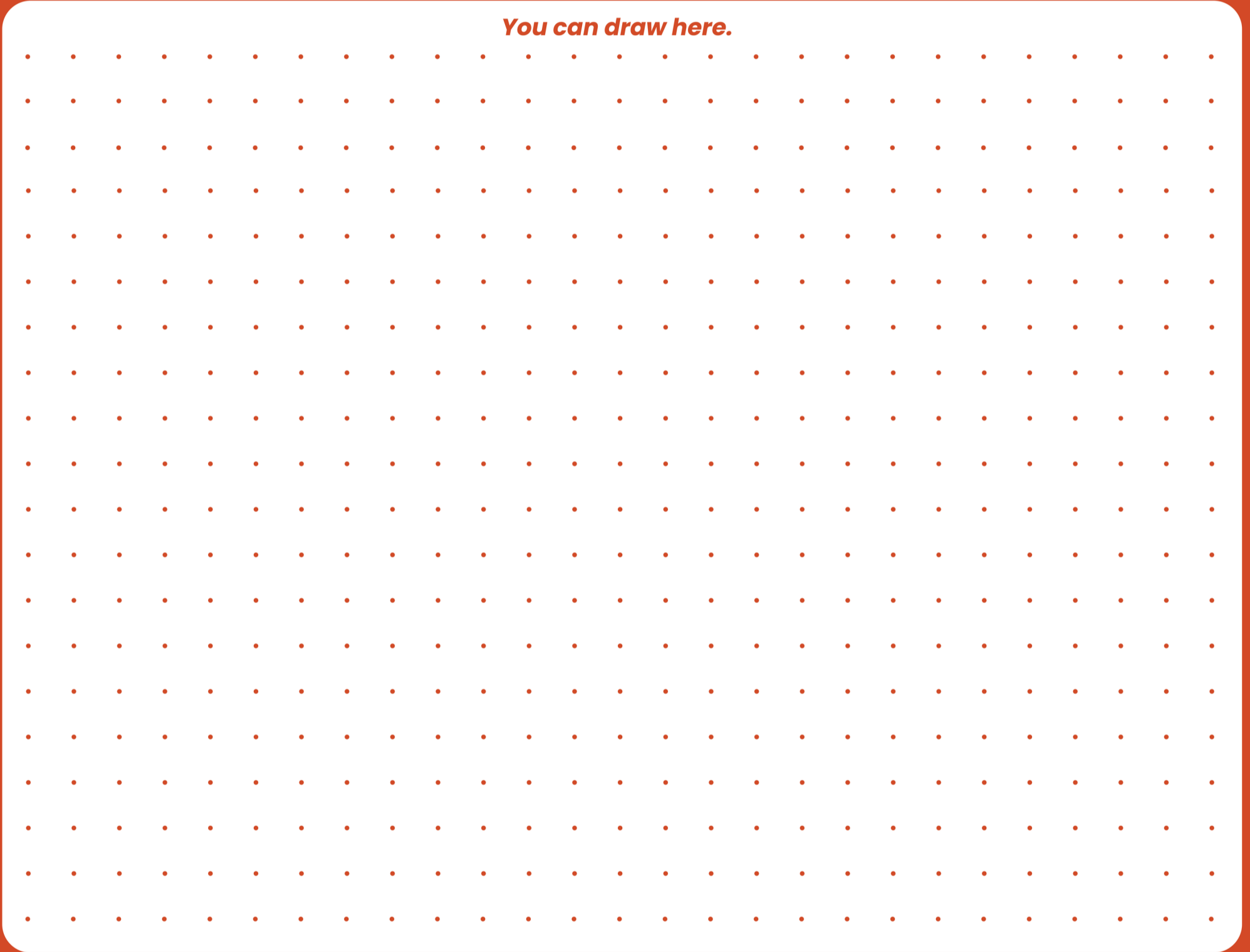


3. Pictures on the walls

Create wall illustrations related to children's curriculum such as local vegetables, fruits, and different colors and shapes. Think about what other local things children can easily learn by looking at them?

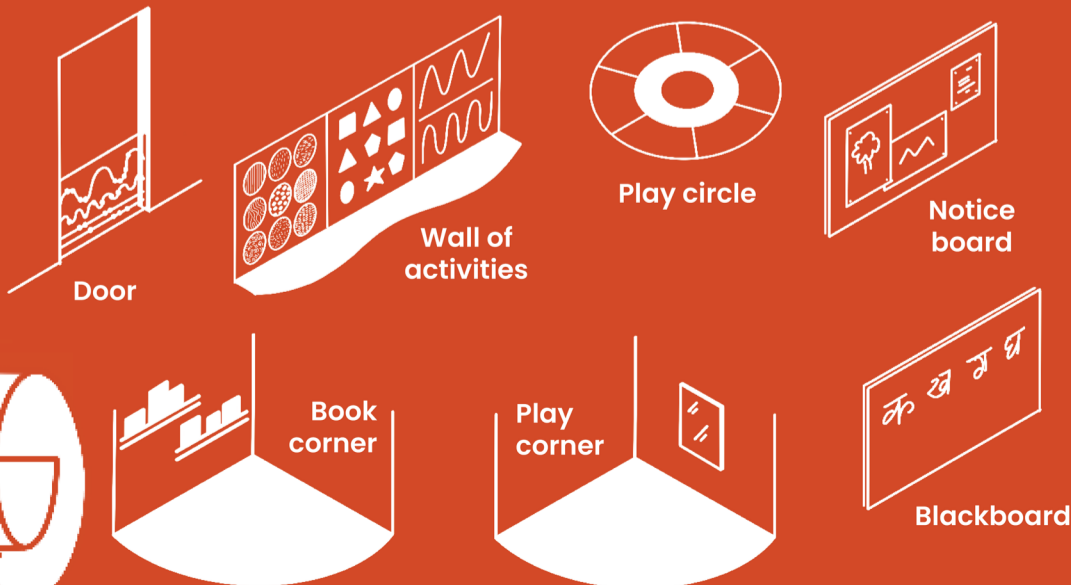


You can draw here.



4. Crèche components

Some things that should be present:



5. Crèche facilities

Children must have access to water for handwashing, a toilet, and a kitchen to prepare their meals.



6. Child safety

Protect children from sharp furniture corners and electrical switches.



1"
2"
3"
4"
5"
6"
7"
8"
9"
10"
11"
1' फीट = 12" इंच
1' 1"
1' 2"

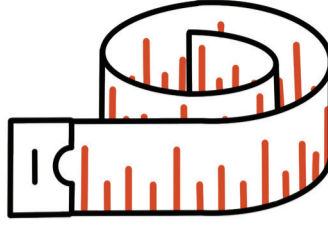
अपनी बालवाड़ी कैसे बनाएँ?

9 आसान कदम

1. कमरे का माप क्या है?

कमरे को नापकर देखिए।

कम से कम
9 फीट x 9 फीट
की जगह चाहिए।



2. सूरज कहाँ से आता है?

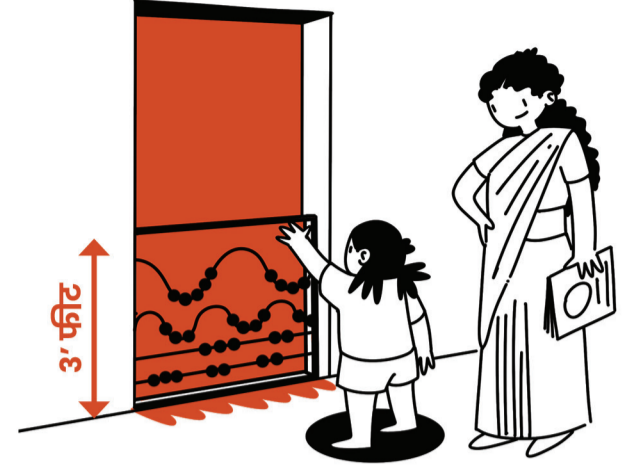
कमरे में एक या दो खिड़कियाँ चाहिए।

खिड़कियों से
अच्छी रोशनी और
हवा जरूरी है।



3. दरवाज़ा कहाँ हो?

कमरे में आने-जाने का रास्ता चिन्हित कर लें।



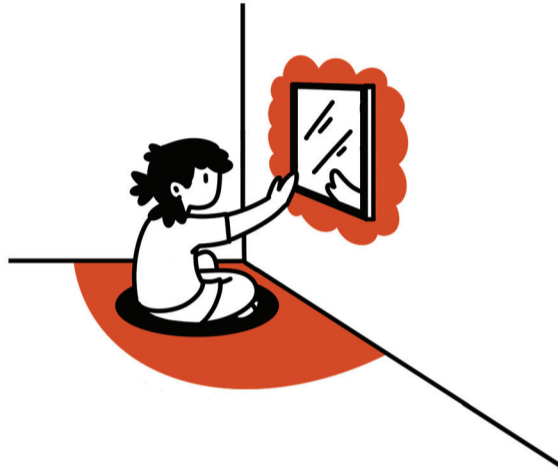
बच्चों की सुरक्षा के लिए 3 फीट ऊँचाई का एक छोटा दरवाज़ा भी लगा सकते हैं।

4. कमरे में कितने कोने हैं?

एक कोना किताबों के लिए रखें और एक कोना खेल के लिए।



किताबों वाले कोने में बच्चों की ऊँचाई के हिसाब से दो शेल्फ़ बनाएँ।



खेल वाले कोने में दरी बिछा सकते हैं और बच्चों की ऊँचाई पर एक छोटा शीशा भी लगा सकते हैं।

5. अलमारी कहाँ रखें?

एक अलमारी और शेल्फ़ की जगह तय करें।



अलमारी बनाएँ जिसमें चार खाने हों। इनमें गत्ते के डिब्बों में बच्चों के खेलौने रख सकते हैं। शिक्षक के लिए 5 फीट की ऊँचाई पर एक शेल्फ़ बनाएँ।

6. ब्लैकबोर्ड कहाँ हो?

एक दीवार चुनें जहाँ ब्लैकबोर्ड, और दूसरी दीवार जहाँ नोटिस बोर्ड लगाया जा सके।



नोटिस बोर्ड मोटे कपड़े से बनाया जा सकता है। ब्लैकबोर्ड दीवार पर पेंट किया जा सकता है या बाज़ार से खरीदीये।

7. बच्चों की दुनिया कैसे बनाएँ?

बच्चों की ऊँचाई के अनुसार उनके लिए गतिविधियाँ बनाएँ।



दीवार पर 3 फीट ऊँचाई तक हल्का रंग कर दें – पीला, गुलाबी या नारंगी।

बच्चों की ऊँचाई पर ब्लैकबोर्ड और नोटिस बोर्ड भी बनाए जा सकता है।

8. बच्चों के लिए कौन-से चित्र बनाए जा सकते हैं?

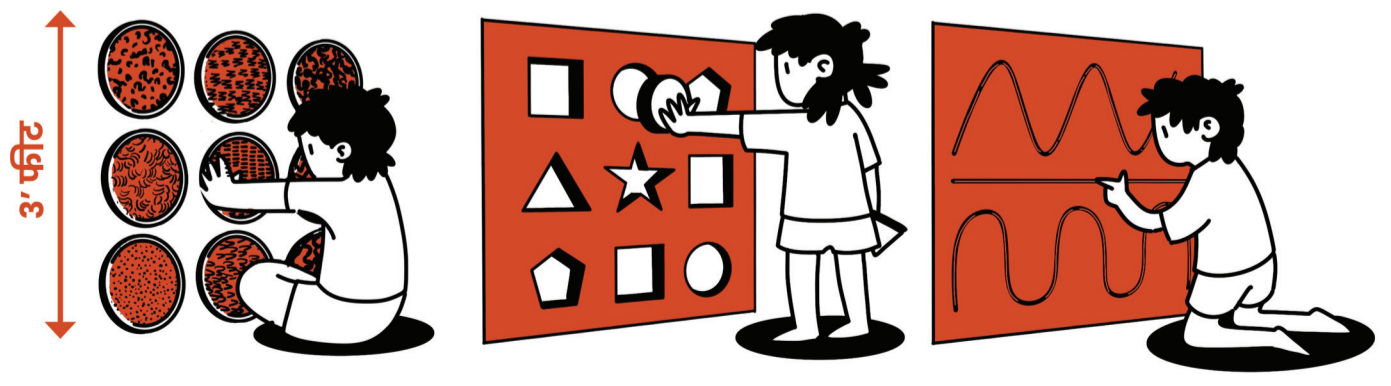
फ़र्श पर बच्चों के लिए तीन गोल बनाए जा सकते हैं।



गोलों में लाल, पीला और नीला रंग भरें, रंगोली की तरह। इन गोलों के चारों ओर बैठकर कई गतिविधियाँ की जा सकती हैं।

9. गतिविधियों की दीवार कैसे बनाएँ?

3 फीट की ऊँचाई से नीचे एक दीवार पर तीन खाने बनाएँ।



एक खाने में सिलाई के फ्रेम में अलग-अलग कपड़े लगाएँ। एक खाने में अलग आकार बनाएँ, पेंट से या सिलाई करके।

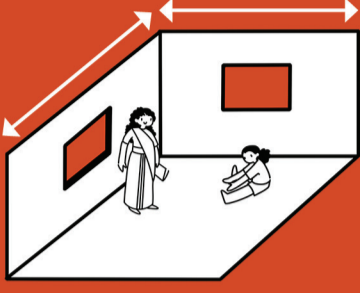
एक खाने में बच्चों की उँगलियाँ चलाने के लिए नालियाँ या खांचे बनाएँ।

अपनी बालवाड़ी कैसे बनाएँ?

नाम: जगह: तारीख:

1. कमरे का माप

कम से कम 9 फीट × 9 फीट की जगह चाहिए। अगर लंबाई 10 या 12 फीट हो तो और अच्छा है। 12 फीट × 15 फीट का कमरा एक पर्याप्त आकार है।



2. सूरज की दिशा

पूरब और दक्षिण दिशा से सर्दियों में अच्छी धूप आती है। गर्मियों में बाहर छज्जा होने से धूप अंदर नहीं आती। पश्चिम दिशा से बहुत ज्यादा गर्मी आती है। उत्तर दिशा से सीधी धूप नहीं आती।

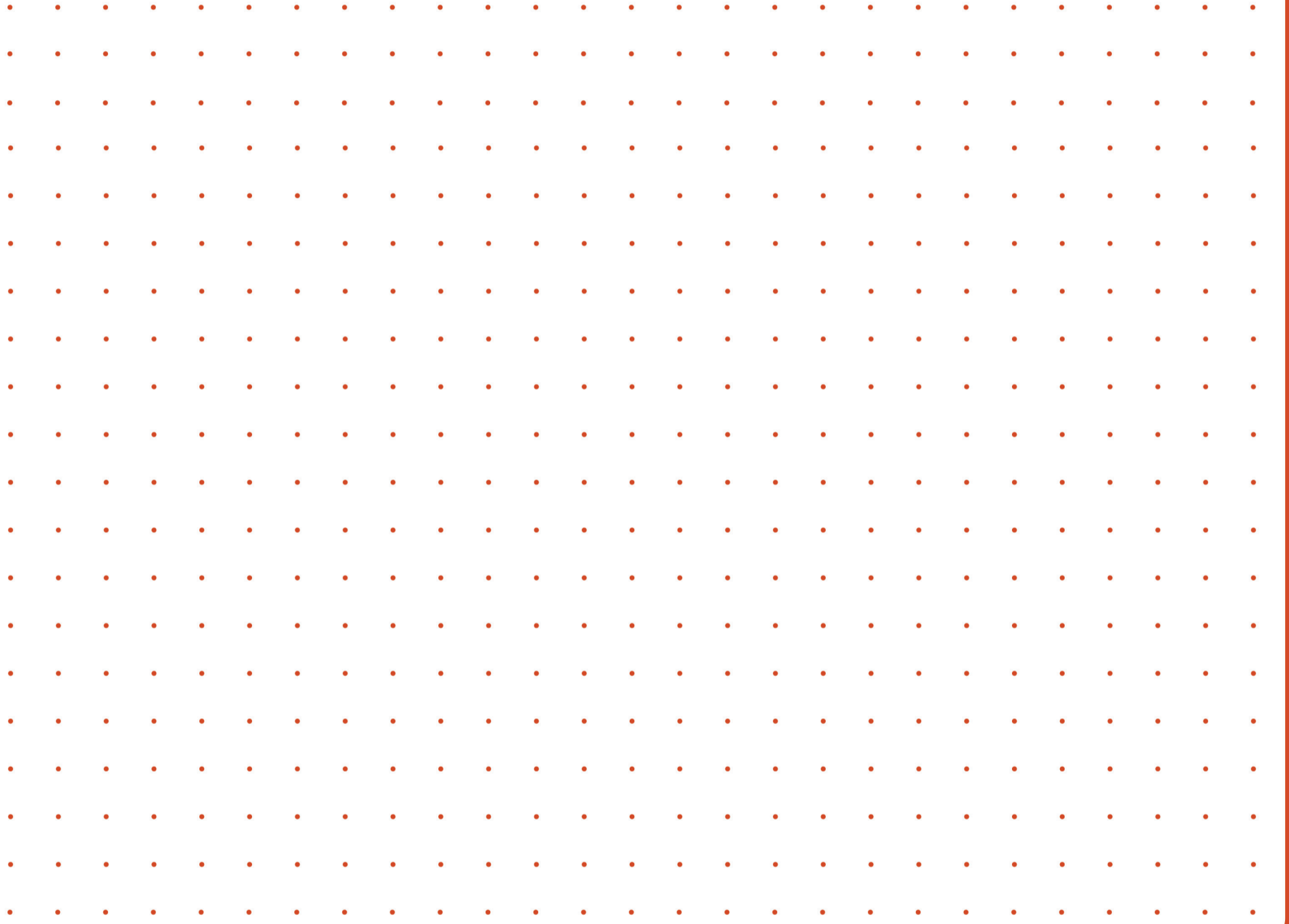


3. दीवारों पर चित्र

दीवारों पर बच्चों के पाठ्यक्रम से जुड़े चित्र बनाएँ - जैसे स्थानीय सब्जियाँ, फल, अलग-अलग रंग और आकार। सोचिए - ऐसी और कौन-सी स्थानीय चीज़ें हैं जिन्हें देखकर बच्चे आसानी से समझ सकें?

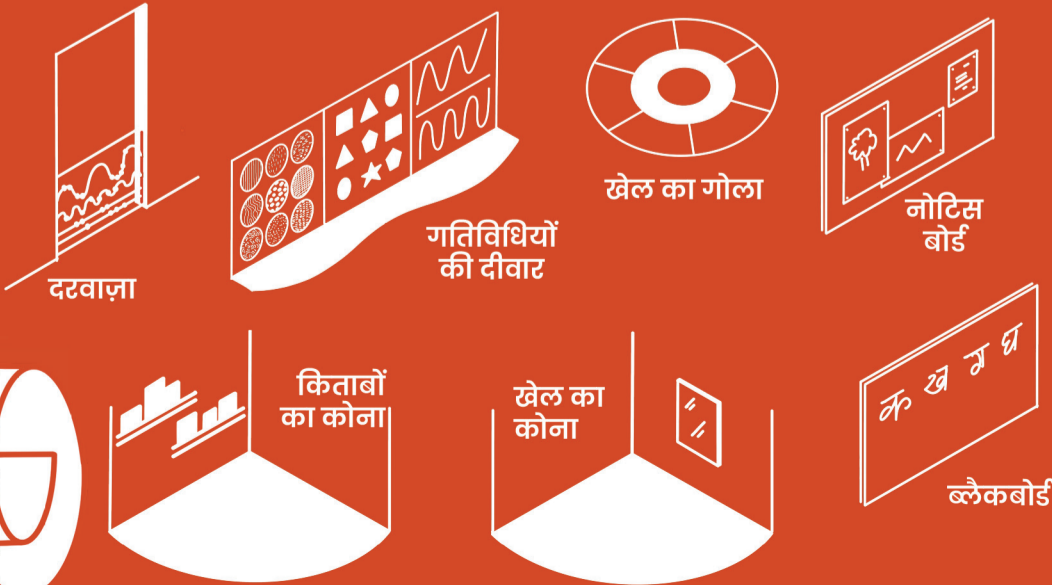


आप यहां चित्र बना सकते हैं



4. बालवाड़ी के पुर्जे

कुछ चीज़ें जो मौजूद होनी चाहिए:



5. बालवाड़ी की सुविधाएँ

बच्चों के लिए हाथ धोने का पानी होना चाहिए, एक शौचालय होना ज़रूरी है। बच्चों का खाना बनाने के लिए एक रसोई होनी चाहिए।



6. बच्चों की सुरक्षा

फर्नीचर के कोने और बिजली के स्विच बच्चों से बचाएँ।

